



SEMINAIRE DCCA 2018

GRUPE DE TRAVAIL DCCA

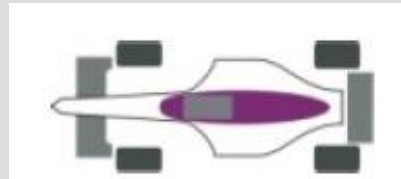
Joël Do Vale

Manœuvres de dépassement

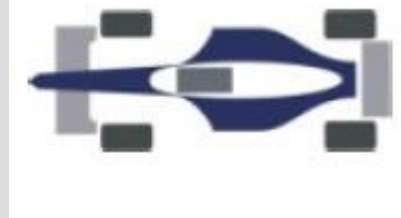
Séminaire DCCA 2018

hypothèse

Voiture D (défend sa position):



Voiture A (tente le dépassement):



Facteurs pris en considération:

- 1. Position des voitures entre elles à:***
 - a. L'entrée du virage***
 - b. La corde du virage***

- 2. Vitesse et route de course des deux voitures entre:***
 - a. L'entrée et la corde du virage***
 - b. La corde et la sortie du virage***

- 3. Si le changement de position résulte d'un incident décrit par la suite (exemple: Force une voiture à sortir de la piste ou cause une collision)***

Remarques:

- "Part significative" d'une voiture veut dire que l'aileron avant est au moins à la même hauteur que la roue arrière de la voiture de devant.***
- "laisser un espace suffisant" veut dire qu'il doit rester l'espace suffisamment d'une voiture***
- entre la voiture de devant et la bande blanche qui représente le bord de la piste.***

1. Tentative de dépassement par l'intérieur

- * La voiture D est sur la route de course et défend sa place**
- * La voiture A tente de dépasser par l'intérieur la voiture D**

Questions:

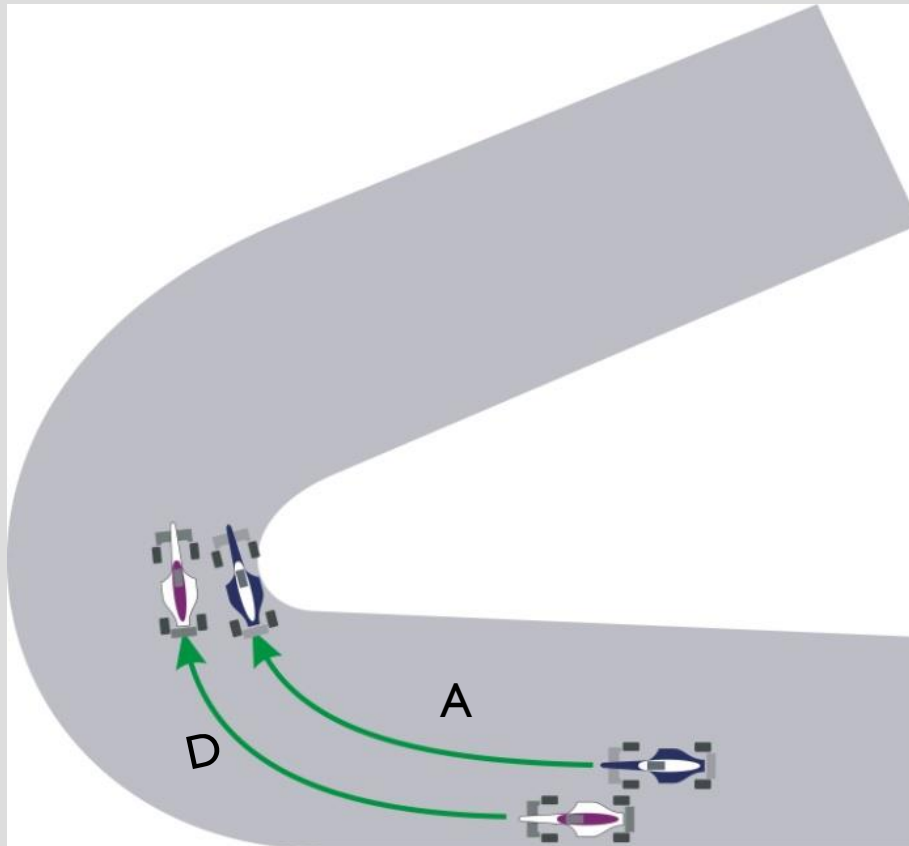
A l'entrée du virage

- o Y a t'il une part significative de la voiture A à côté de la voiture D
A la corde du virage**
- o la voiture D est devant ou:**
- o La voiture A est complètement à côté ou devant**

A l'entrée du virage jusqu'à la corde

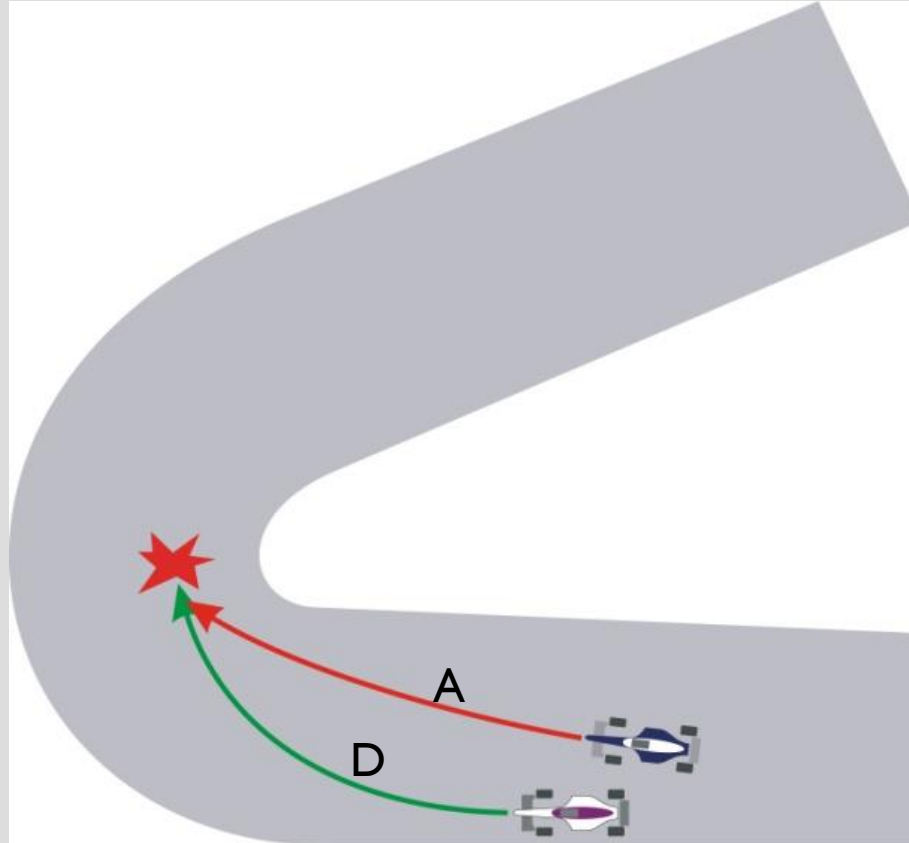
Si une part significative de la voiture A est le long de la voiture D

**** La voiture D doit laisser un espace suffisant à la voiture A:***

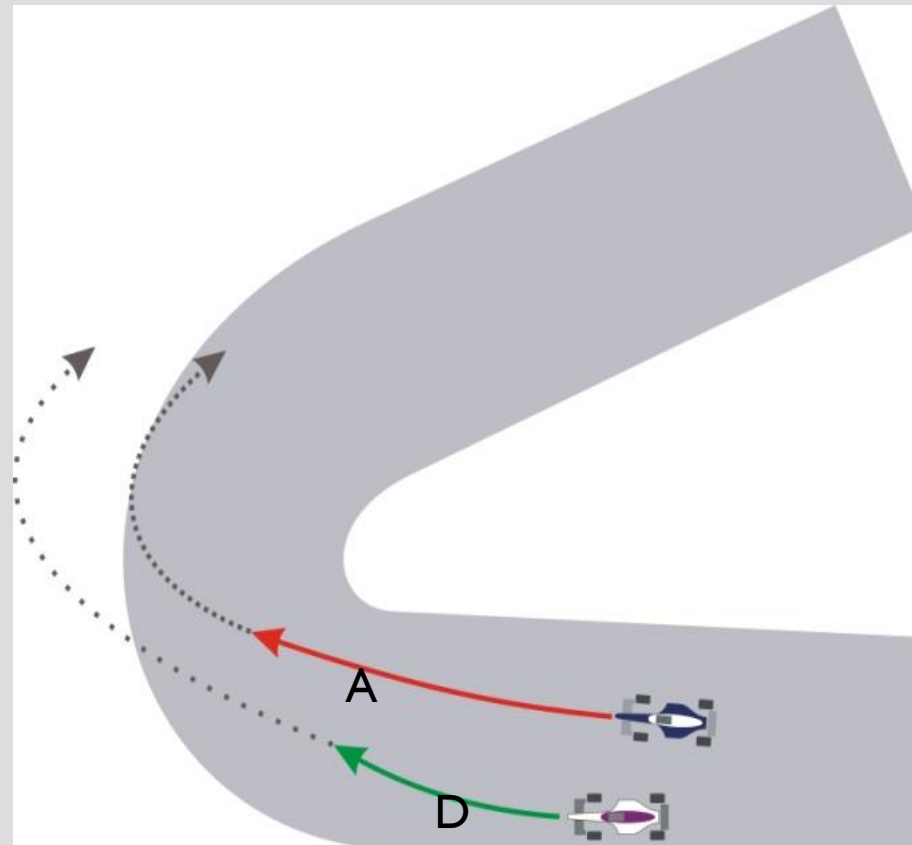


Une pénalité pourra être appliquée si

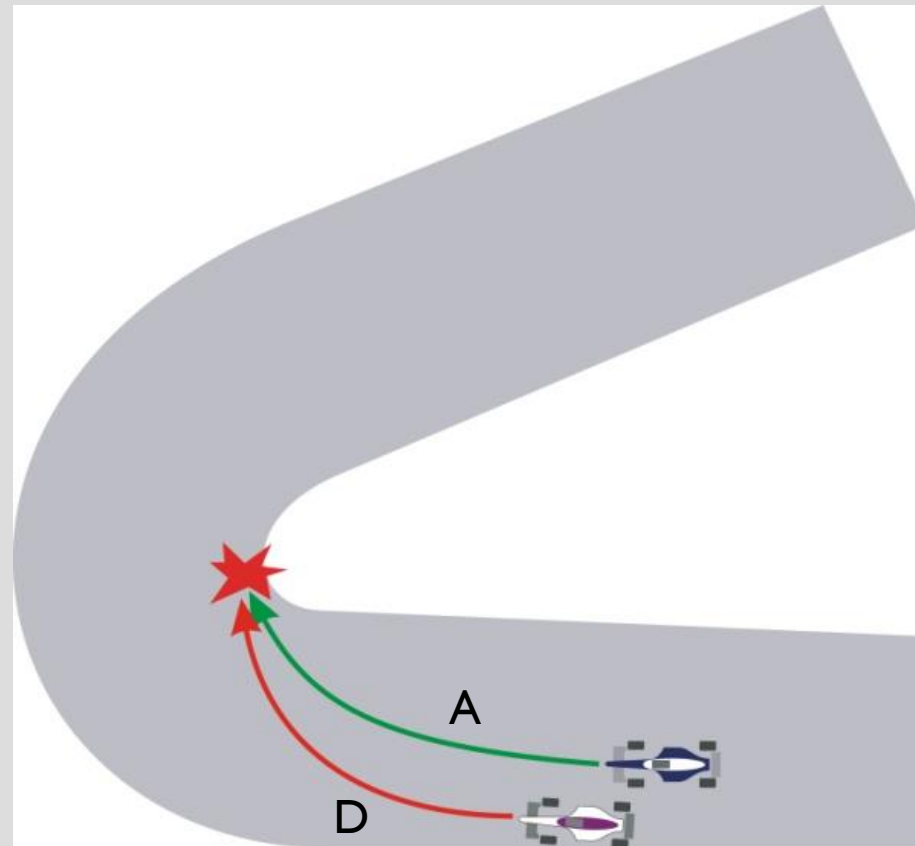
o La voiture A ne tourne pas assez et cause une collision



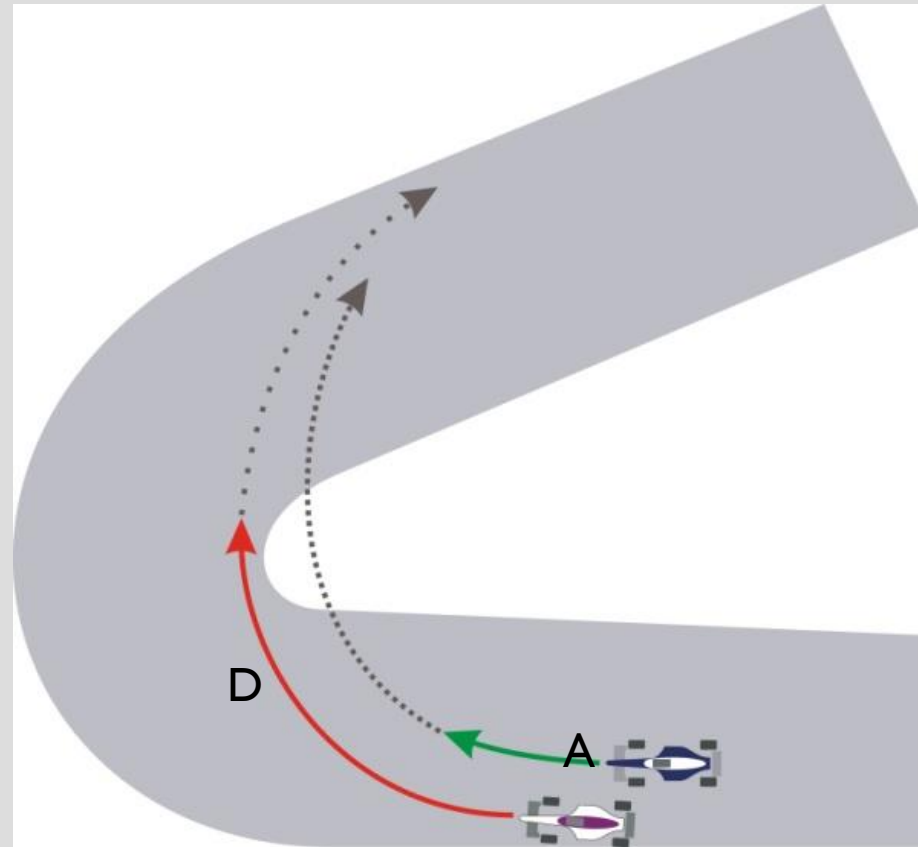
ou force la voiture D en dehors:



***la voiture D ne laisse pas assez d'espace
et cause une collision:***



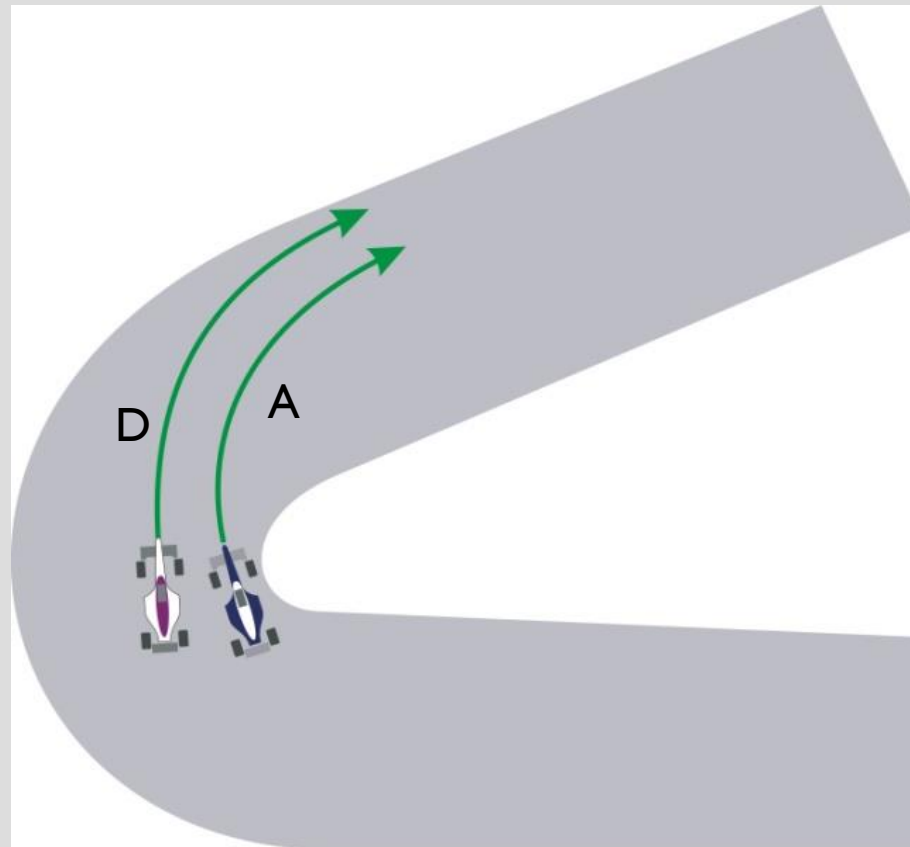
ou force la voiture A en dehors



Après la corde jusqu'à la sortie du virage

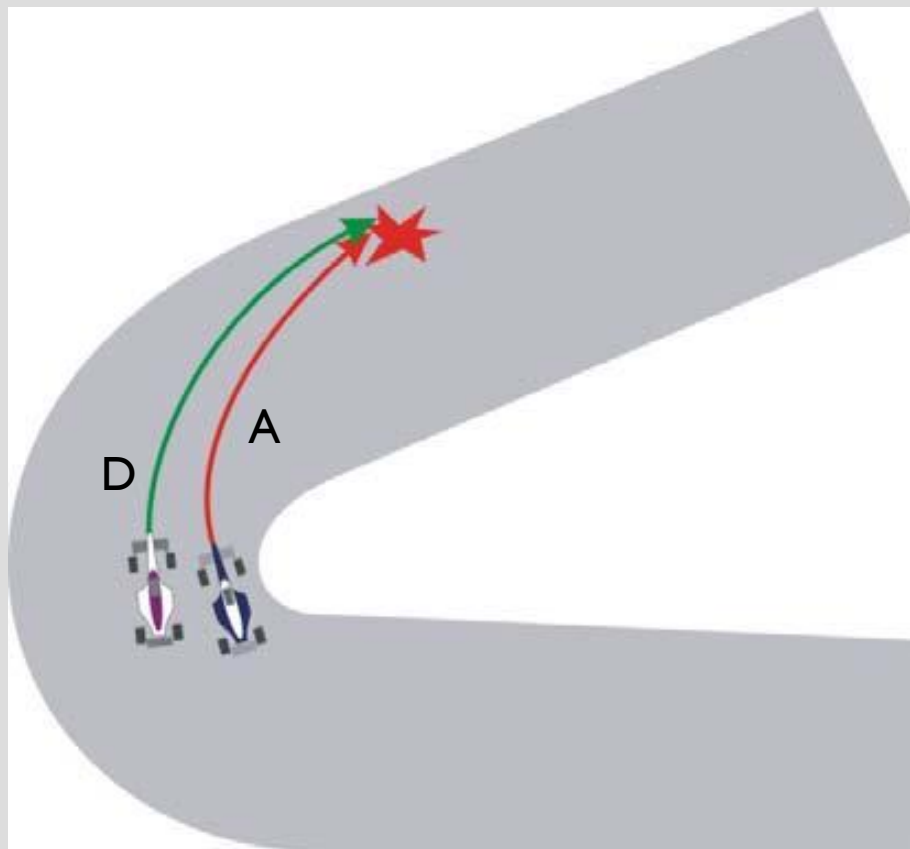
Si la voiture D est devant à la corde

La voiture D a le droit de rester sur la ligne de course idéale

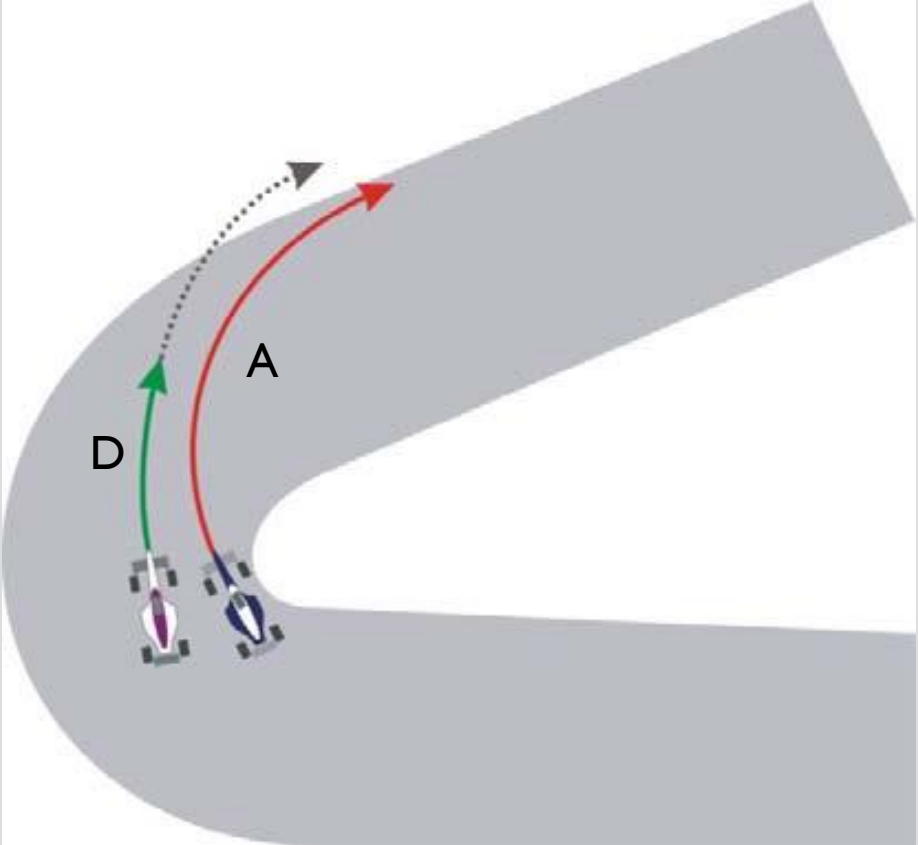


Une pénalité pourra être appliquée si

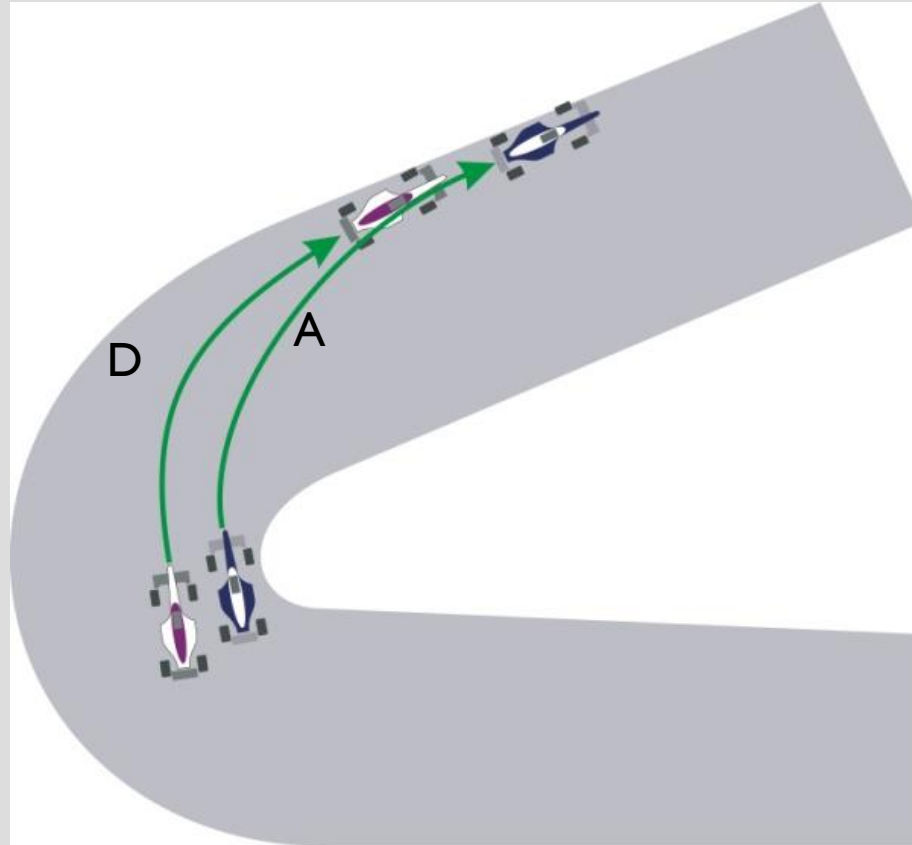
la voiture A ne laisse pas assez de place à la D et cause une collision



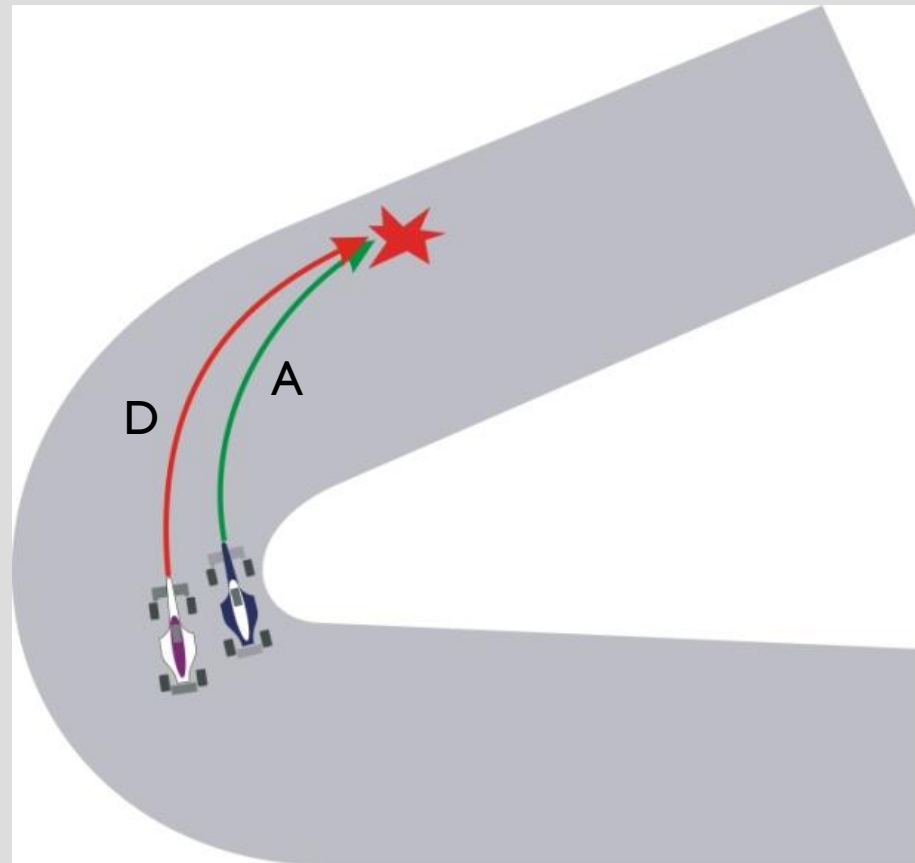
ou force la voiture D à aller en dehors



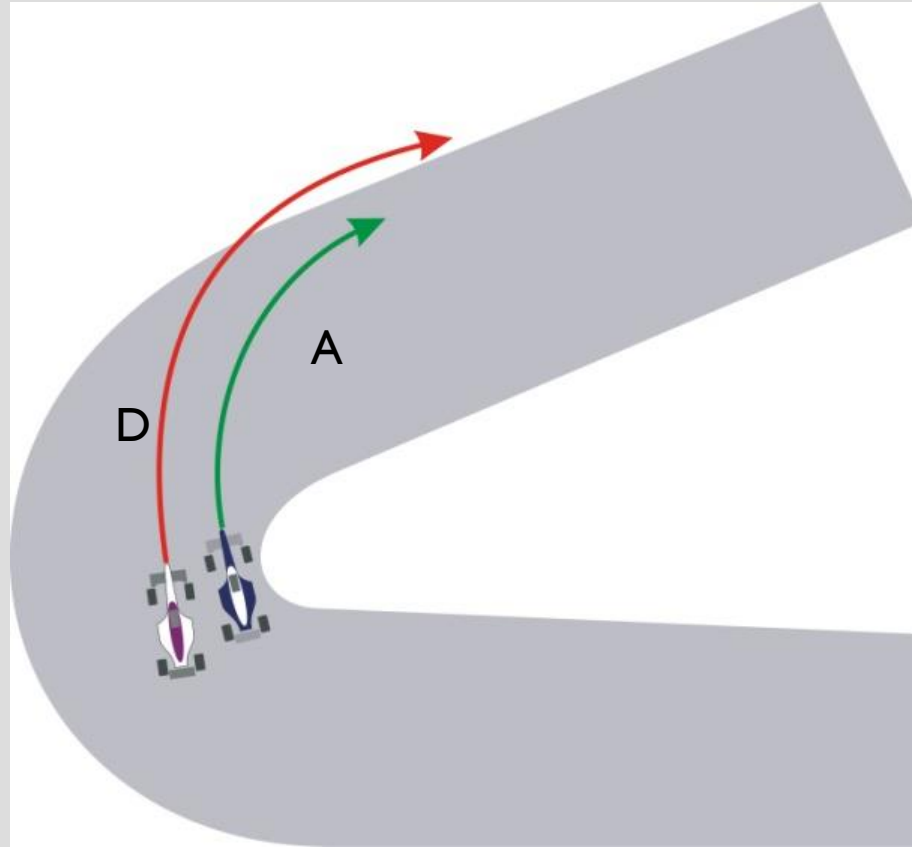
***Si la voiture A est devant ou complètement à côté au niveau de la corde
la voiture A a le droit de rester sur la route de course et la voiture D doit
laisser passer***



**Une pénalité pourra être appliquée si
La voiture D ne lève pas et cause une collision**



Ou si la voiture reprend sa position en dehors de la route de course



2. Tentative de dépassement par l'extérieur

La voiture D défend sa position en changeant de direction et en revenant vers la route de course en laissant un espace suffisant. la voiture D est à l'intérieur

La voiture A tente un dépassement sur la route de course à l'extérieur.

Questions:

A l'entrée du virage:

Y a t'il une part significative de la voiture D à coté de la voiture A ?

A la corde du virage:

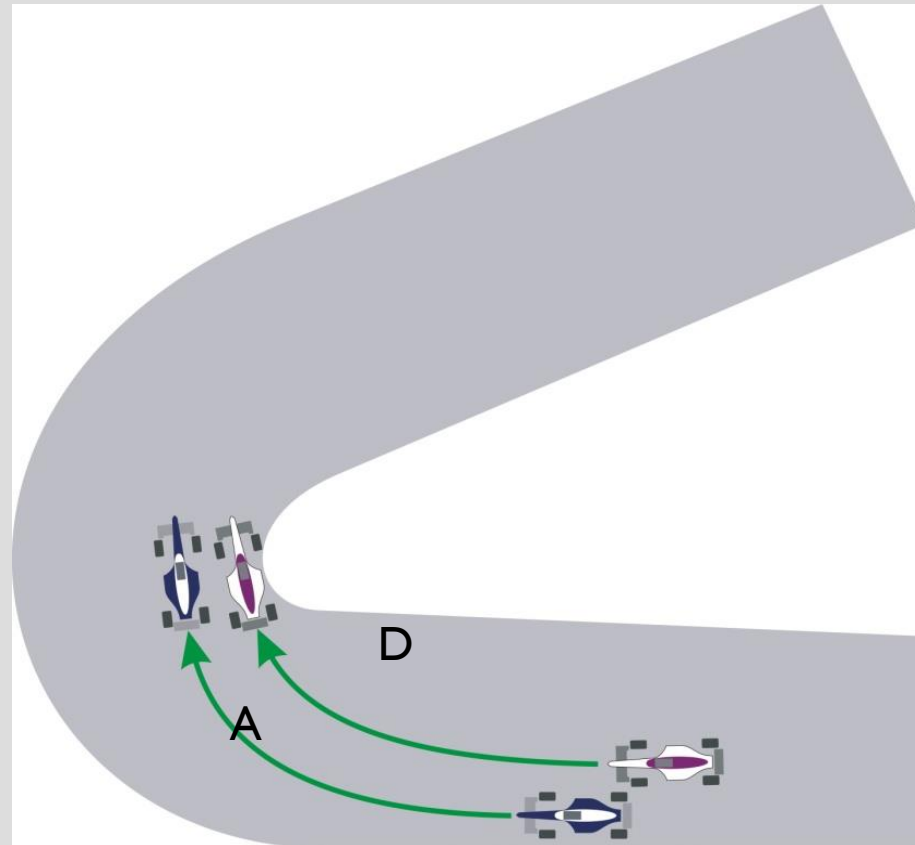
La voiture A est elle à coté ou devant ?

La voiture D est elle encore devant ?

A l'entrée du virage jusqu'à la corde

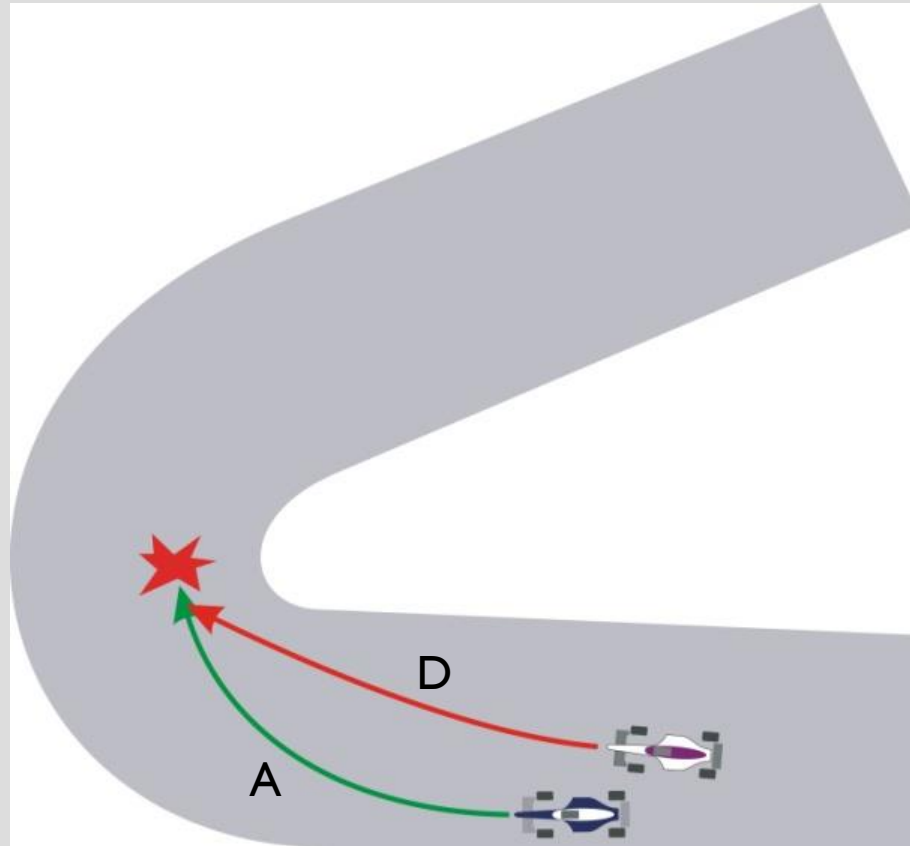
Si une part significative de la voiture D est le long de la voiture A

la voiture A doit laisser au moins la place d'une voiture à l'intérieur autorisant la voiture D à défendre sa position:

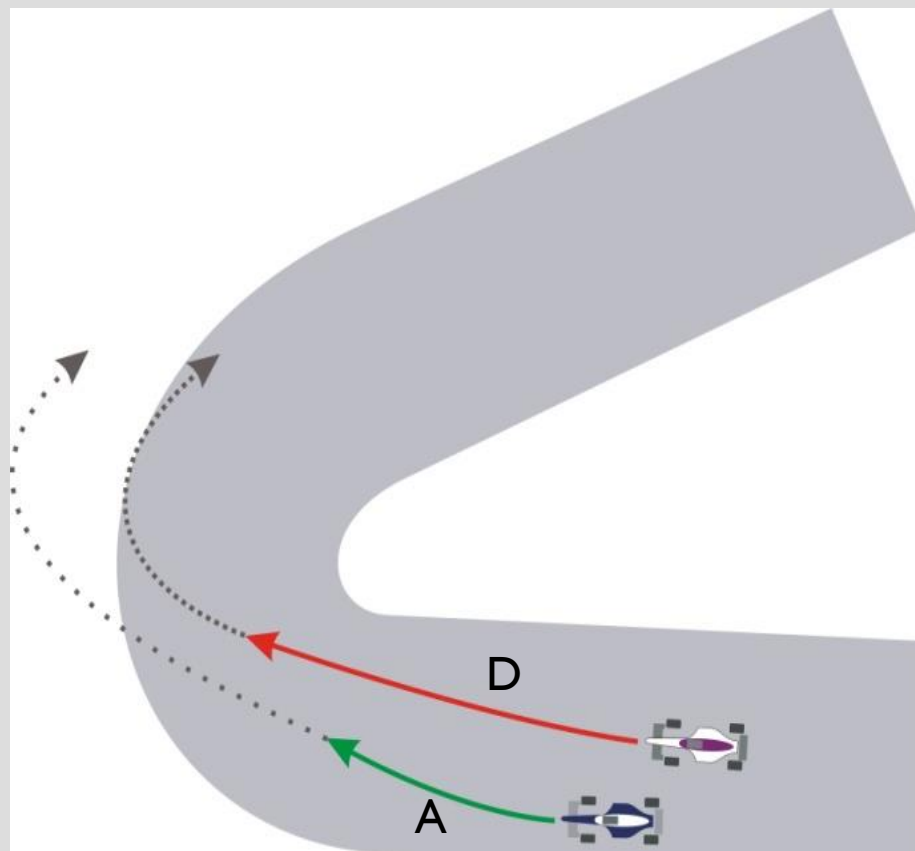


Une pénalité pourra être appliquée si

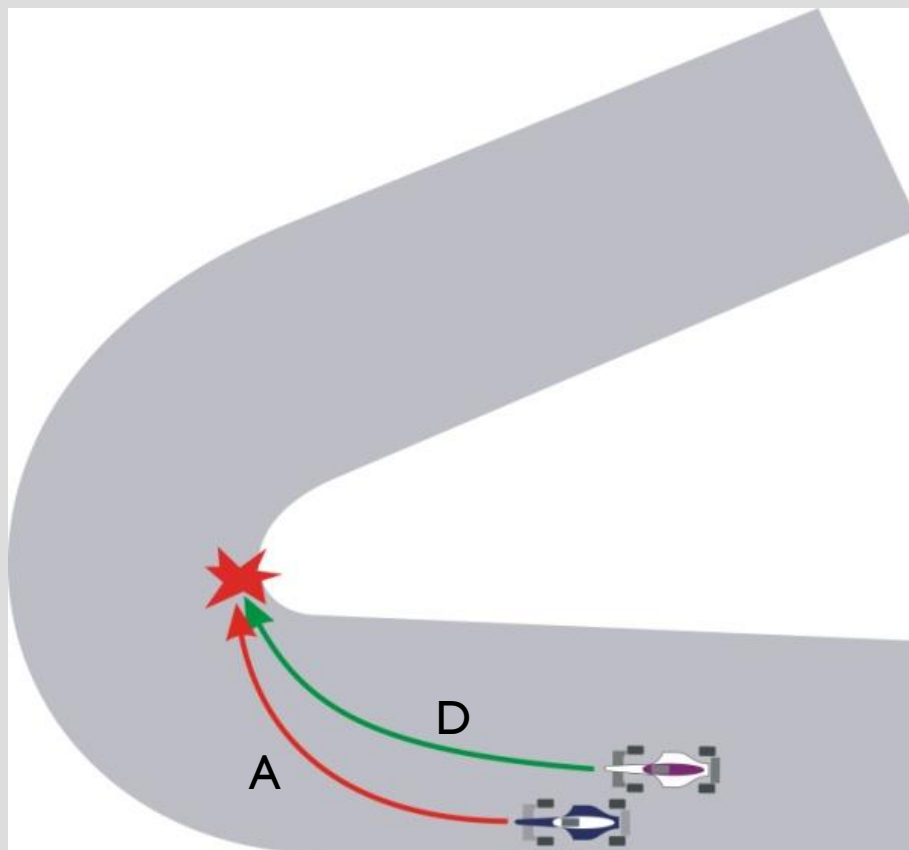
La voiture D survire et cause une collision:



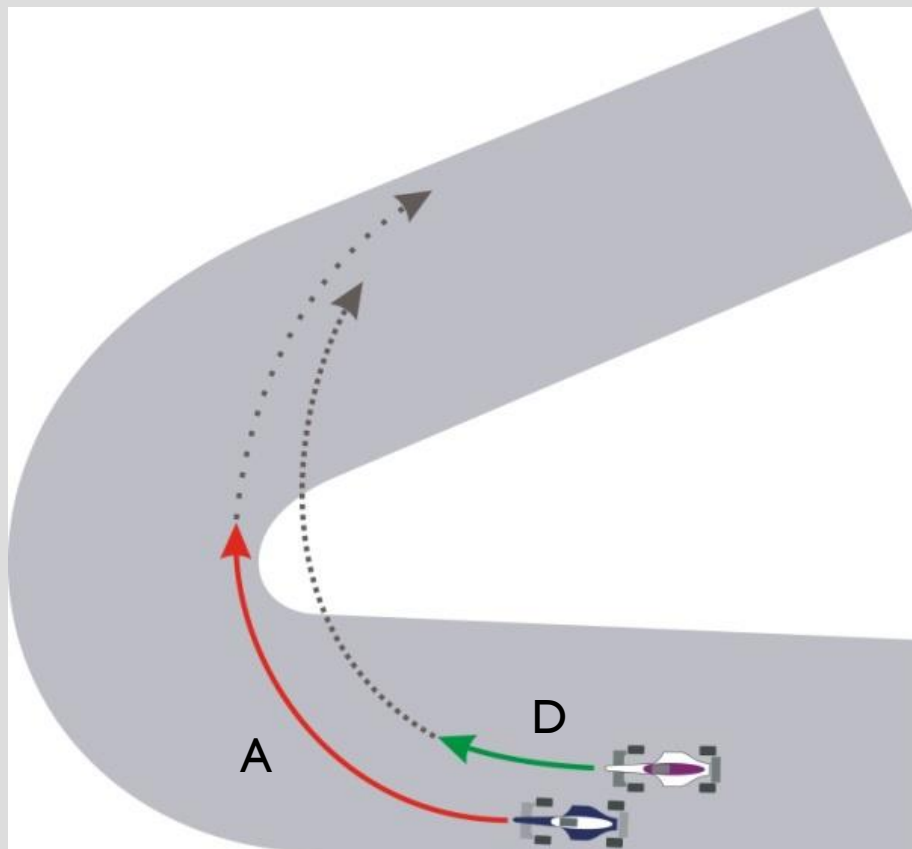
ou force la voiture A à sortir de la piste



La voiture A ne laisse pas assez d'espace à la D et cause une collision:



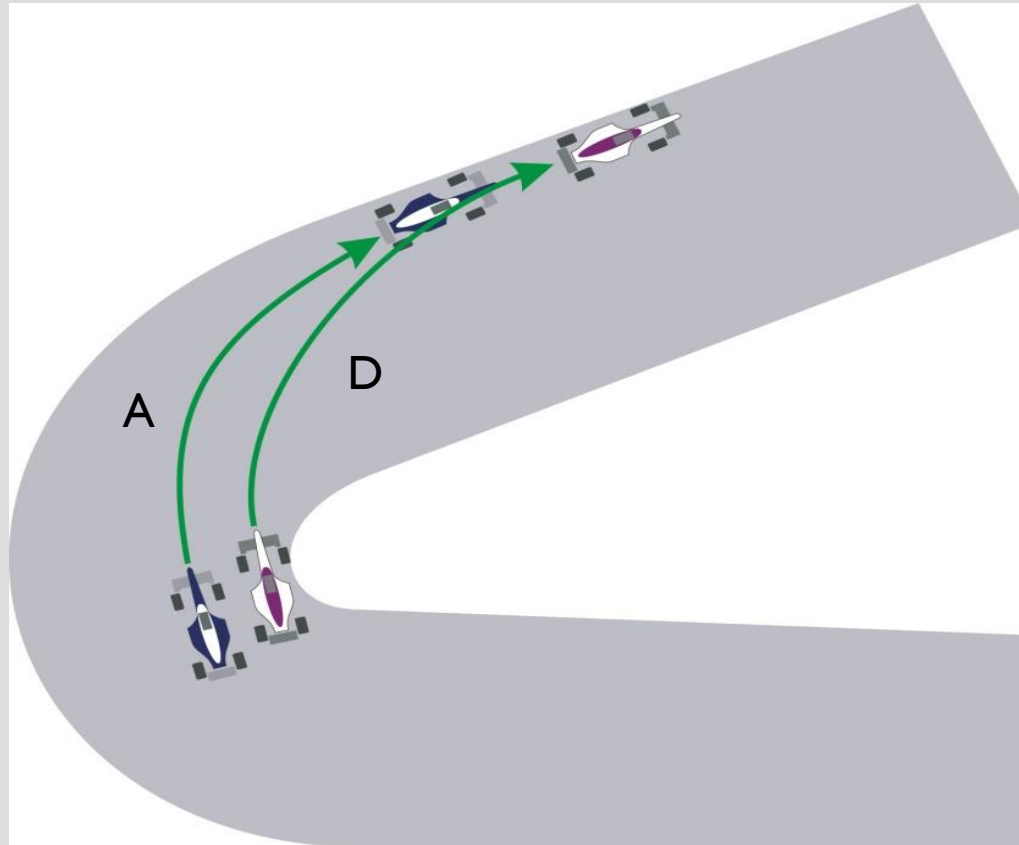
ou force la voiture D en dehors de la piste



Après la corde jusqu'à la sortie du virage

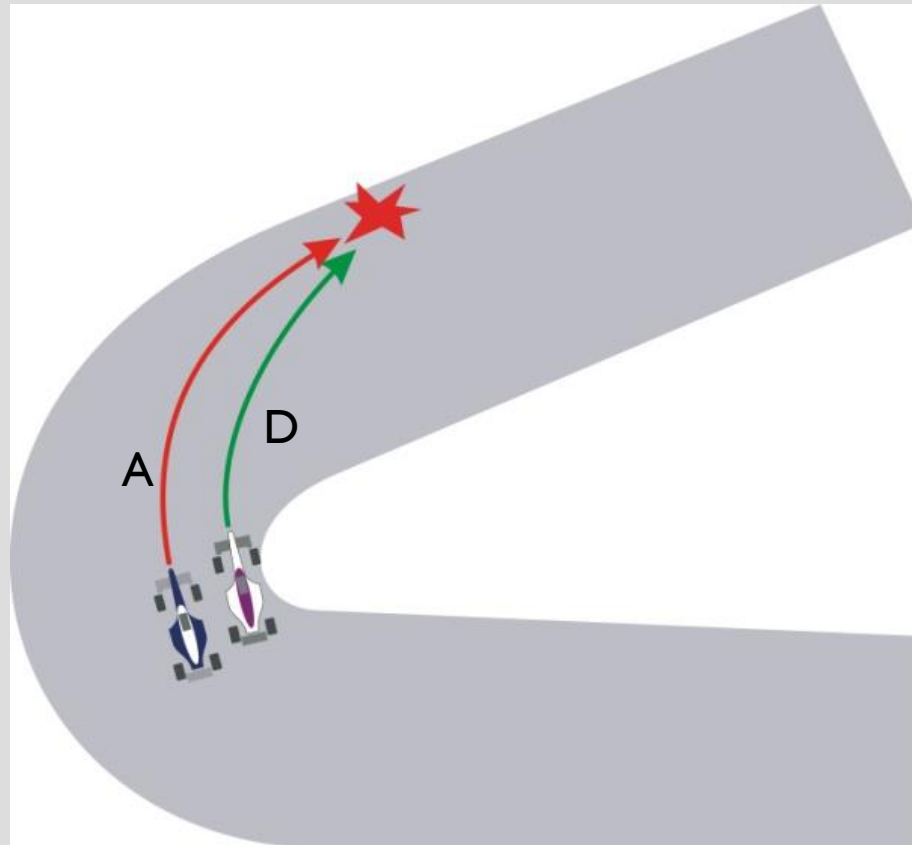
Si la voiture D est devant à la corde

La voiture D a le droit de rester sur la route de course. La voiture A doit lever et laisser la D devant:

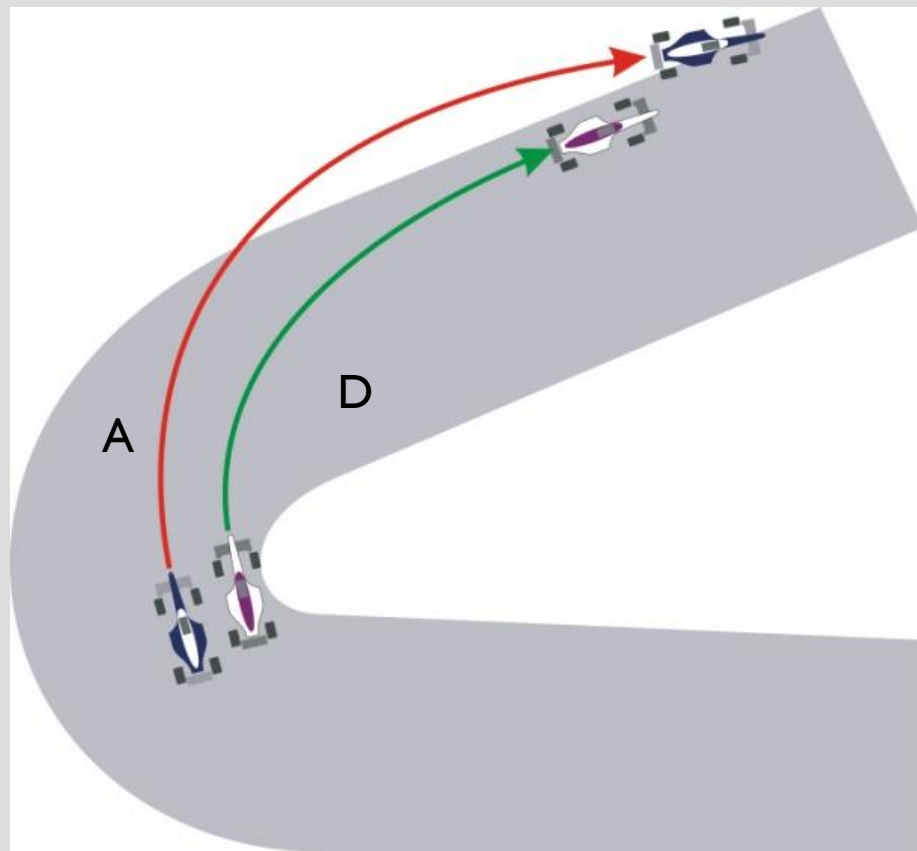


Une pénalité pourra être appliquée si

La voiture A ne lève pas et cause une collision:

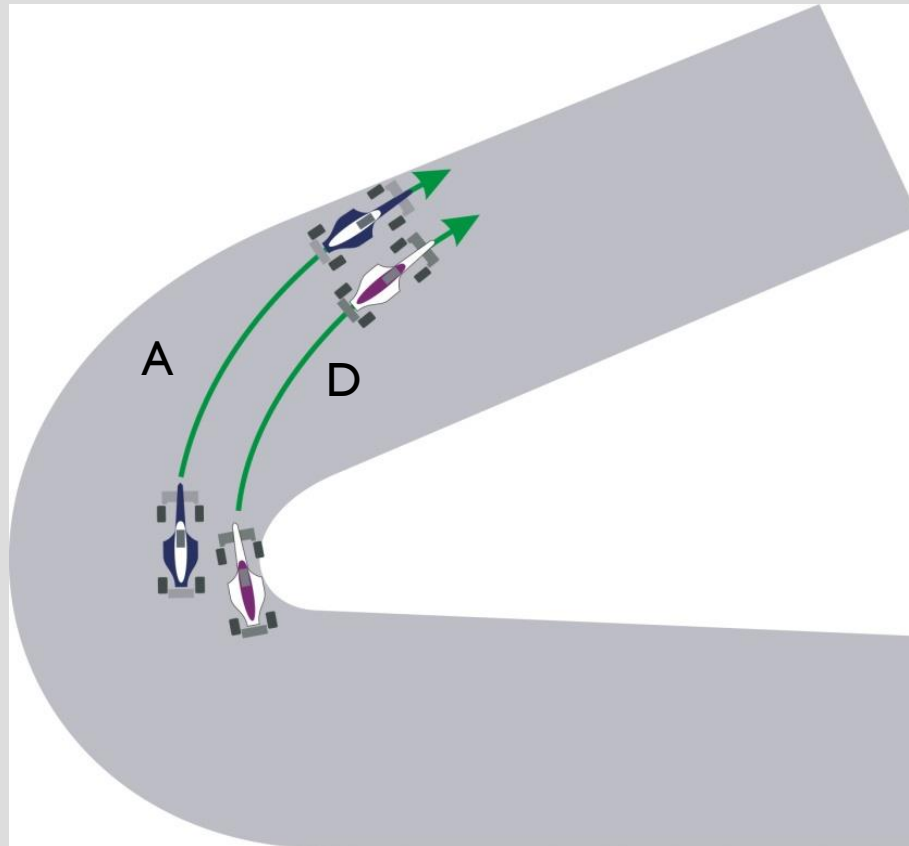


ou dépasse la D en dehors de la route



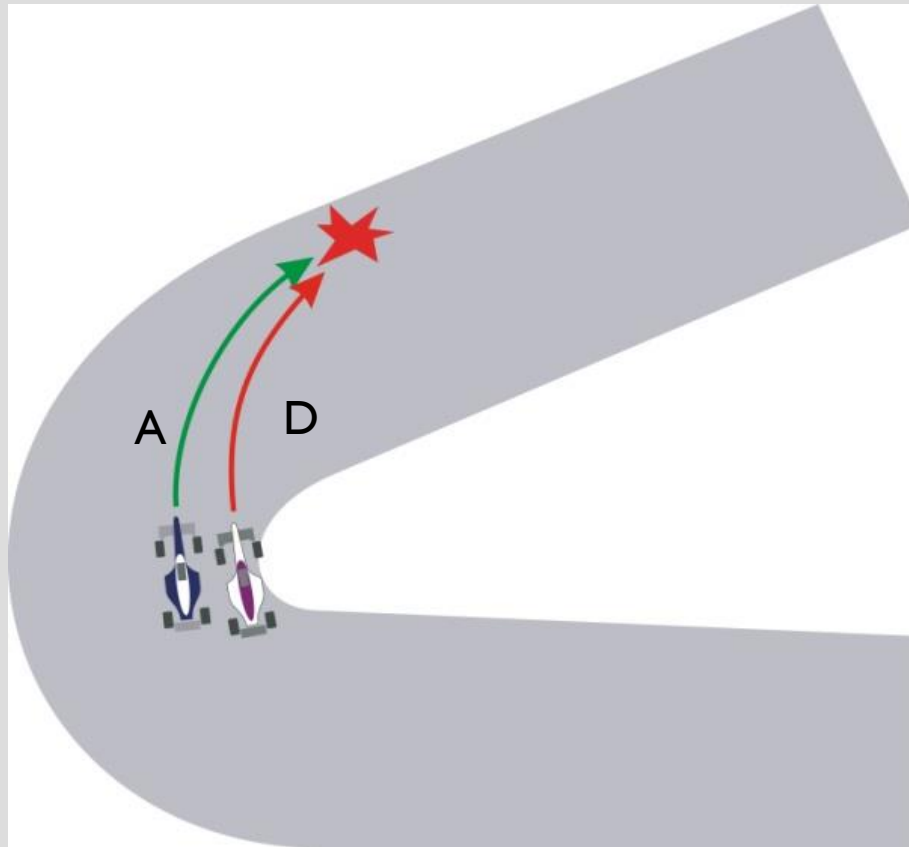
Si la voiture A est devant au niveau de la corde

La voiture A a le droit de rester sur la route de course, la voiture D doit laisser au moins l'espace d'une voiture à l'extérieur:

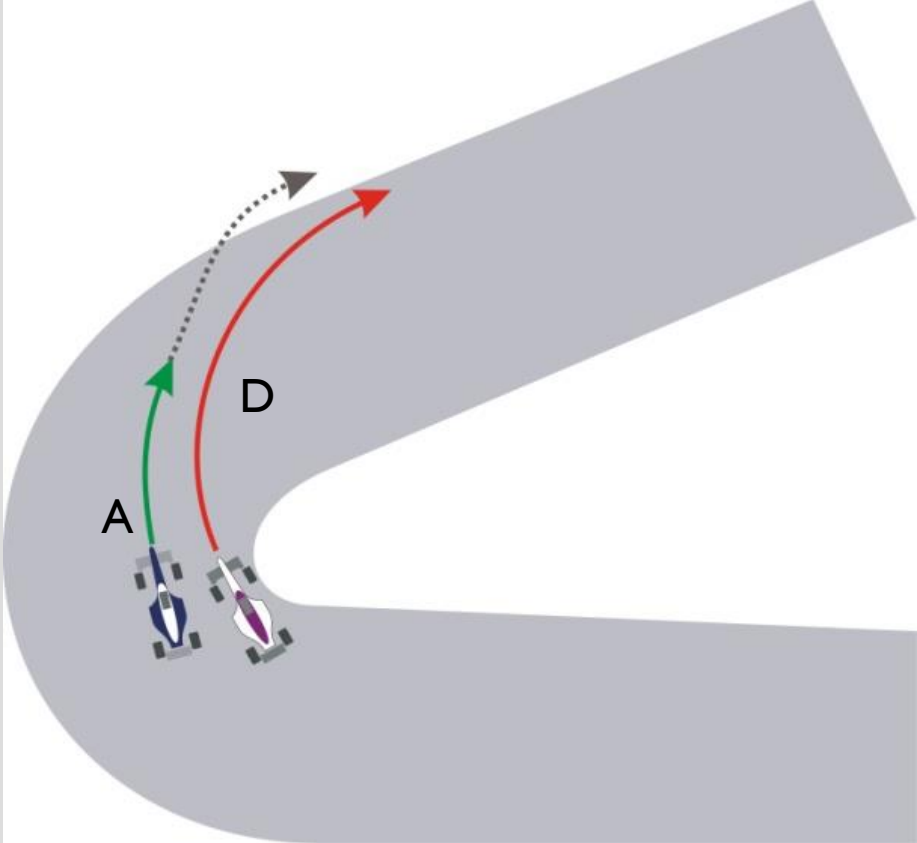


Une pénalité pourra être appliquée si

La voiture D ne laisse pas passer et assez de place et cause une collision:



ou force la voiture A en dehors de la la piste





SEMINAIRE DCCA 2018

GRUPE DE TRAVAIL DCCA

Joël Do Vale